

# ハイタッチ!

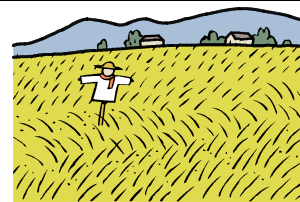
塩竈市立第二中学校  
2学年だより  
令和3年9月15日  
発行 2学年主任

## 農業体験学習について ～各施設の利用が可能となりました!～

緊急事態宣言発令中においては、「農業体験は実施できるのか?」とご心配いただいていたことと思います。宣言が明け、「仙台市のみ対象のまん延防止措置」に切り替わったことで、各施設とも再開することが決まり、当初の計画通りに農業体験を実施することができるようになりました。改めて、内容をお伝えします。

○農業体験日程(予定) ※1日目の前半は、2つの班に分かれて活動する。

1日目【9月29日(水)】		2日目【9月30日(木)】
A 班	B 班	7:00 起床・朝食
7:50 学校集合・出発式		9:00 ホテル出発
8:30 出発		10:00~12:10 加美町稲刈り体験
10:20~11:20 日本こけし館(絵付け体験)	9:30~10:30 旧有備館見学	12:20~13:20 昼食
11:20~12:10 日本こけし館で昼食 (弁当持参)	11:45~12:25 鳴子ダム	13:20 出発
12:25~13:00 鳴子ダム	12:40~13:30 日本こけし館で昼食 (弁当持参)	14:30 二中到着・解団式
13:30~14:25 旧有備館見学	13:30~14:40 絵付け体験	15:00 解散
15:00~17:10 17:40 21:30	鳴子峡トレッキング ホテルオニコウベ 就寝	



※日本こけし館、旧有備館など、施設内での活動の際は、三密を避けるためいくつかのグループに分かれての活動としています。

## ○健康管理チェックシート(ピンク色の別紙)の提出について

本日、配付しました「健康管理チェックシート」に必要事項を記入し、農業体験当日の朝に提出してください。毎日学校でチェックしている「検温カード」として代用できます。ご理解とご協力をお願いいたします。

## ○持ち物等の問い合わせについて

問い合わせがあった件についてお知らせします。

Q. 稲刈りの際の長靴は、丈の短いものはいけませんか?

A. 今現在、水は多くないので、丈の短いものでも差し支えありません。

Q. 着替え等のジャージは二中ジャージのみでしょうか。

A. 1日目の活動は二中ジャージで行います。2日目以降は、お持ちのジャージを着用してかまいません。なお、ホテルの部屋での服装や寝るときの服装については、特に制限はありません。

## お知らせ～通級指導教室について～

「通級指導教室」とは、「読む」「書く」「計算する」「話す」「一斉指示で動く」「コミュニケーション」などで、一部苦手な部分があるお子さんが、決まった時間に別の教室で、それぞれの課題に応じた学習を行うものです。学習について困っている事がある場合など、通級指導教室について、まずはご相談いただければと思います。来年度に希望する場合についても、併せてご相談ください。お問い合わせの場合は、学年主任にご連絡ください。